

**ПРОГРАМ ПОСТАВЉАЊА ПРИВРЕМЕНИХ ОБЈЕКТА
НА ЈАВНИМ ПОВРШИНАМА У ОПШТИНИ РАШКА,
ПОДРУЧЈЕ НАЦИОНАЛНОГ ПАРКА
КОПАОНИК**

Носилац израде програма:

Општинска управа општине Рашка,

Обрађивачи програма:

Миљан Савић *дипл.инж.арх.*

Гојко Дикић *дипл.инж.арх.*

Слободан Ђоровић *дипл.инж.арх.*

ПРОГРАМ ПОСТАВЉАЊА ПРИВРЕМЕНИХ ОБЈЕКТА НА ЈАВНИМ ПОВРШИНАМА У ОПШТИНИ РАШКА, ПОДРУЧЈЕ НАЦИОНАЛНОГ ПАРКА КОПАОНИК

I. ОПШТЕ ОДРЕДБЕ

Програм се израђује у складу са Одлуком о мањим монтажним објектима привременог карактера на територији општине („Службени општине Рашка”, бр. 259/2023) и чланом 146. Закона о планирању и изградњи („Сл. гласник РС”, бр. 72/2009, 81/2009 - испр., 64/2010 - одлука УС, 24/2011, 121/2012, 42/2013 - одлука УС, 50/2013 - одлука УС, 98/2013 - одлука УС, 132/2014, 145/2014, 83/2018, 31/2019, 37/2019 - др. закон, 9/2020, 52/2021 и 62/2023). Овим програмом утврђују се локације – места и услови постављања привремених објеката, њихова врста, тип, величина и намена, на јавним површинама територије општине Рашка, подручје Националног парка Копаоник.

II. ОБЈЕКТИ И ЛОКАЦИЈЕ

Намена привременог објекта је трговина и подразумева продају робе на мало за чије стављање у промет је правно или физичко лице регистровано или објекат намењен за изнајмљивање спортске и рекреативне опреме ски опреме, бицикала и реквизита за спорт и рекреацију.

Други привремени објекти за игру деце и рекреацију грађана су отворени објекти које чине један или више елемената опреме за одвијање одговарајуће активности (љуљашка, тобоган, пењалица, опрема за фитнес, шах и сл.).

Код постављања привремених објеката могу се изводити минимални грађевинско-занатски радови на нивелисању терена и изради подлоге и прикључака на комуналну инфраструктуру.

Објекти за наплату паркинга

Локација број	Број катастарске парцеле	Катастарска општина	Број објекта	НАПОМЕНА
1	2470/2	КО Копаоник	1	постојећи
2	2457/1	КО Копаоник	1	постојећи
3	2457/4	КО Копаоник	1	постојећи
4	2457/1	КО Копаоник	1	постојећи
5	2457/1	КО Копаоник	1	постојећи
6	2457/1	КО Копаоник	1	постојећи
7	2457/1	КО Копаоник	1* (2x2)	постојећи
8	1504/83	КО Копаоник	1	постојећи
9	1505/2	КО Копаоник	1	постојећи
10	1505/5	КО Копаоник	1	постојећи

Објекти за трговину или изнајмљивање спортске и рекреативне опреме

Локација број	Број катастарске парцеле	Катастарска општина	Број објекта	НАПОМЕНА
11	1504/146	КО Копаоник	4	Продаја/изнајмљивање
12	1504/66	КО Копаоник	7	Продаја/изнајмљивање
13	1505/2	КО Копаоник	2	Продаја/изнајмљивање
14	1504/84	КО Копаоник	7	Ски локери постојећи

Пијаца

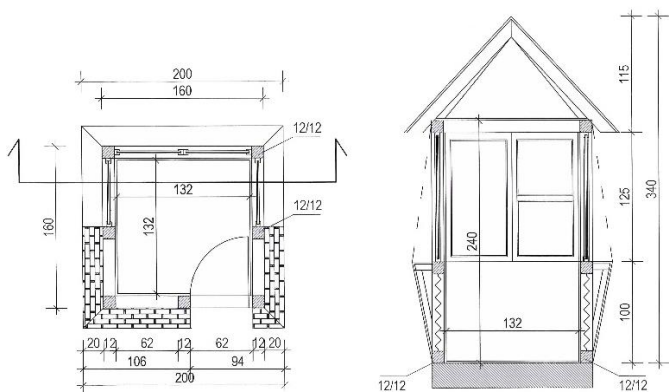
Локација број	Број катастарске парцеле	Катастарска општина	Број објекта	НАПОМЕНА
15	1504/74	КО Копаоник	10	Тезга

II.2 ОБЈЕКТИ ЗА НАПЛАТУ ПАРКИНГА

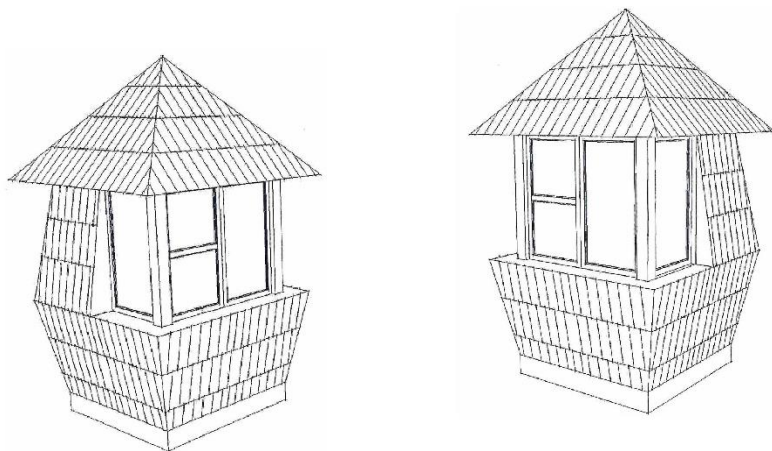
Типски објекти за наплату паркинга су планирани на 10 (десет) локација у оквиру подручја Националног парка Копаоник и то на кат.парцелама: 2470/2, 2457/1, 2457/4, 2457/1, 2457/1, 2457/1, 1504/83, 1505/2, 1505/5 КО Копаоник. Објекат је димензија у основи 1,60 x 1,60 m, висине 3,40 m. Четвороводног крова и израђују се од дрвене грађе.

Ближе дефинисање места постављања, као и услова по локацијама и објектима, обавиће се у поступку спровођења Програма, у елаборату микролокацијске разраде. Елаборат микролокацијске разраде мора садржати ситуациону разраду места постављања (1:200 или 1:100) и сагласности надлежних јавних комуналних предузећа у вези прикључења на комуналну инфраструктуру. Елаборат микролокацијске разраде припрема инвеститор а потврђује га организациона јединица Општинске управе општине Рашка надлежна за комуналне послове, која издаје одобрење за постављање привремених објеката.

Основе типског привременог објекта за наплату паркинга



Изгледи објекта за наплату паркинга

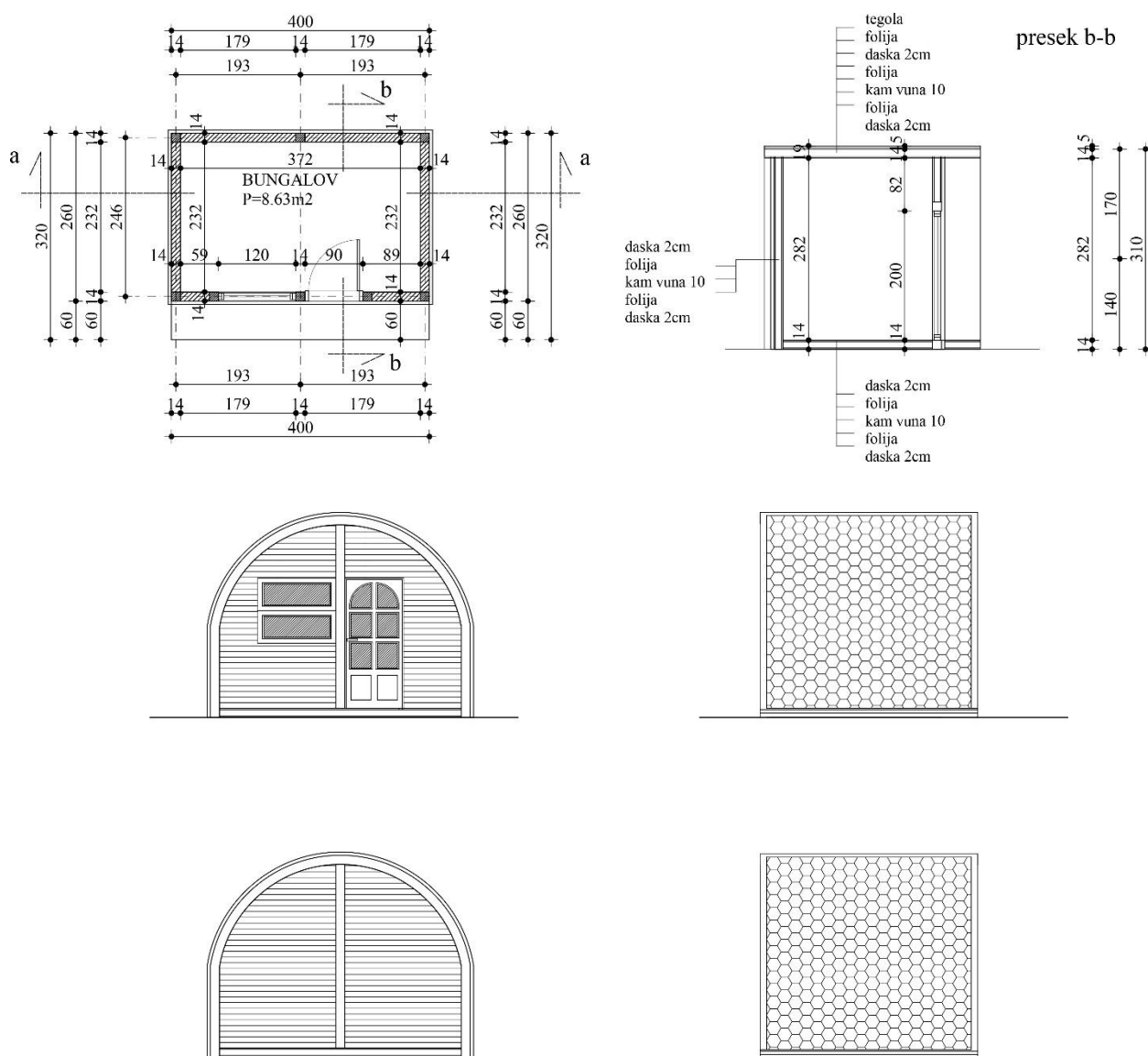


II.3 ОБЈЕКТИ ЗА ТРГОВИНУ ИЛИ ИЗНАЈМЉИВАЊЕ СПОРТСКЕ И РЕКРЕАТИВНЕ ОПРЕМЕ

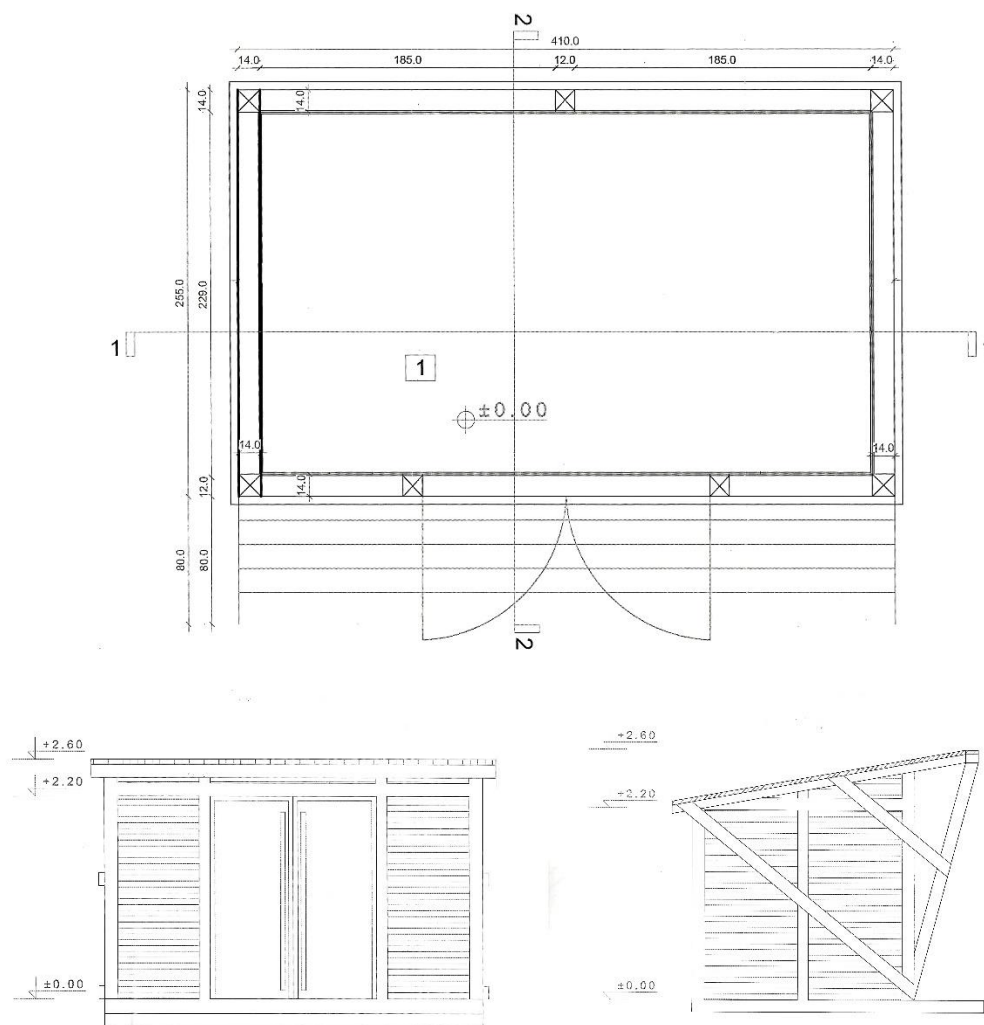
Типски објекти за трговину или за изнајмљивање спортске и рекреативне опреме су предвиђени на 4 (четири) локације, укупно 19 објекта, и то на катастарским парцелама: 1504/66, 1504/146, 1505/2, 1504/84 КО Копаоник.

Два типа објеката

Тип - 1 на парцели 1504/66, 1504/146 и 1505/2 КО Копаоник Типске дрвено монтажне кућице су димензија 4,00 x 2,60 m, унутрашњих димензија 2,32 x 3,72 m, бруто површине 10,40 m², спратности П, и котом слемена 3,10 m.



Тип – 2 Ски локери на парцели 1504/84 КО Копаоник - Типске дрвено монтажне кућице су димензија 4,10 x 2,55 m, унутрашњих димензија 2,27 x 3,82 m, бруто површине 10,45 m², спратности П, котом кровног венца 2,60 m.

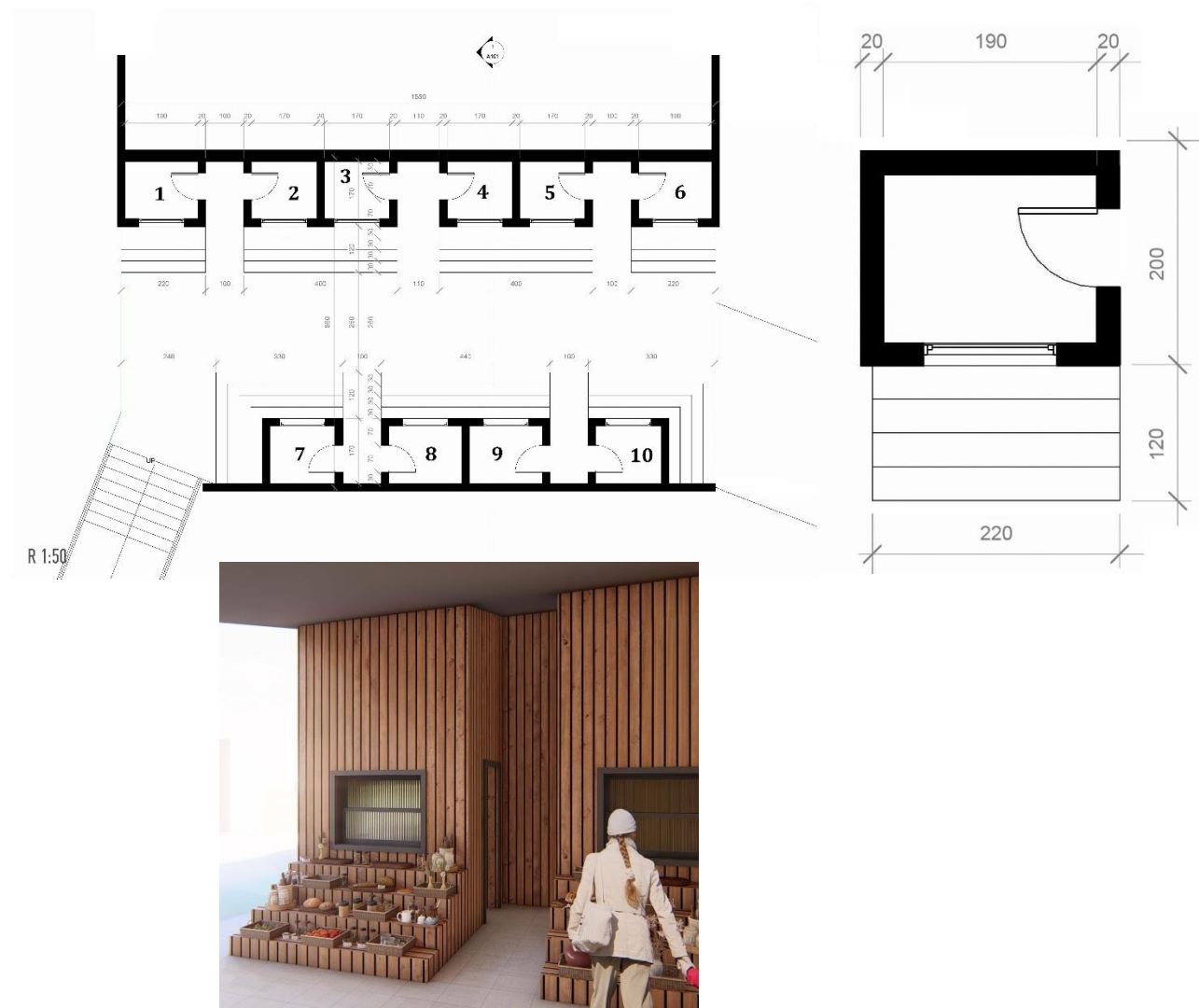


Ближе дефинисање места постављања, као и услова по локацијама и објектима, обавиће се у поступку спровођења Програма, у елаборату микролокацијске разраде. Елаборат микролокацијске разраде мора садржати ситуациону разраду места постављања (1:200 или 1:100) и сагласности надлежних јавних комуналних предузећа у вези прикључења на комуналну инфраструктуру. Елаборат микролокацијске разраде припрема инвеститор а потврђује га организациона јединица Општинске управе општине Рашка надлежна за комуналне послове, која издаје одобрење за постављање привремених објеката

II.4 ПИЈАЦА – ТЕЗГЕ

Тезга је типски, отворени објекат за излагање и продају робе, чија бруто површина не може бити већа од 7 м². Тезга је израђена од дрвета. Тезге се састоје од затвореног дела димензија 2,30 x 2,00 м и изложбеног дела димензија 2,30 x 1,20 м. Типски објекти за тезге је предвиђени на 1 (једној) локацији, укупно 10 објеката, и то на катастарској парцели: 1504/74 КО Копаоник.

Ближе дефинисање места постављања, као и услова по локацијама и објектима, обавиће се у поступку спровођења Програма, у елаборату микролокацијске разраде. Елаборат микролокацијске разраде мора садржати ситуациону разраду места постављања (1:200 или 1:100) и сагласности надлежних јавних комуналних предузећа у вези прикључења на комуналну инфраструктуру. Елаборат микролокацијске разраде припрема инвеститор а потврђује га организациона јединица Општинске управе општине Рашка надлежна за комуналне послове, која издаје одобрење за постављање привремених објеката.



Програм постављања привремених објеката на територији НП Копаоник, општина Рашка

III. СПРОВОЂЕЊЕ ПРОГРАМА

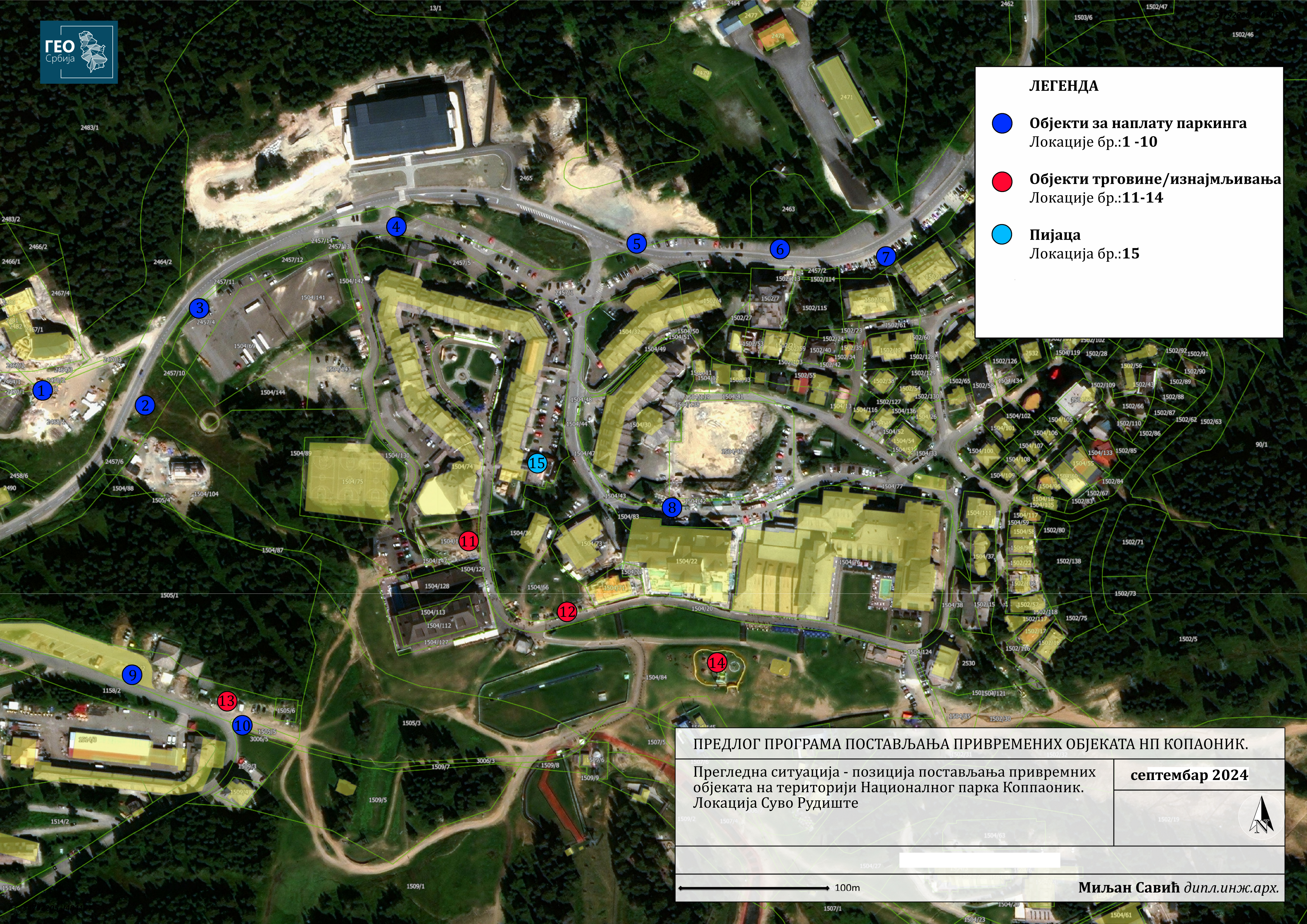
На Нацрт Програма постављања привремених објеката на јавним површинама у општини Рашка, подручје Националног парка Копаоник добијена је сагласност Министарства грађевинарства, саобраћаја и инфраструктуре број 003006565 2024 14810 006 001 012 001 од 18.11.2024 године као и сагласност од ЈП „Национални парк Копаоник“ заводни број 351-2216/24 од 29.10.2024 (број ЈП НП Копаоник 1705/24 од 25.10.2024 године)

Овај Програм се доноси за период од 5 година од дана усвајања.




Одлука о усвајању Програма се објављује у „Службеном гласнику општине Рашка“.

Програм се објављује на званичној интернет страници општине Рашка.

Програм се доставља на спровођење организационој јединици Општинске управе општине Рашка надлежној за комуналне послове, која издаје одобрење за постављање привремених објеката на основу Програма постављања привремених објеката на подручју општине Рашка.



ЛЕГЕНДА

-  **Објекти за наплату паркинга**
Локације бр.:1 -10
-  **Објекти трговине/изнајмљивања**
Локације бр.:11-14
-  **Пијаца**
Локација бр.:15

ПРЕДЛОГ ПРОГРАМА ПОСТАВЉАЊА ПРИВРЕМЕНИХ ОБЈЕКТА НП КОПАОНИК.

Прегледна ситуација - позиција постављања привремених објеката на територији Националног парка Коппаоник.
Локација Суво Рудиште

септембар 2024

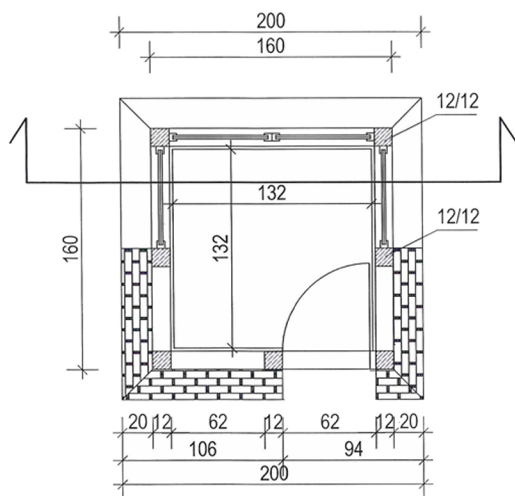


100m

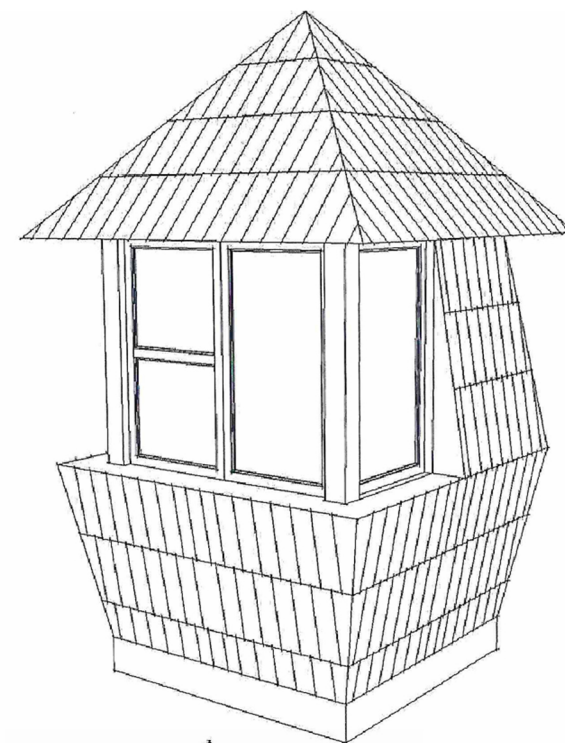
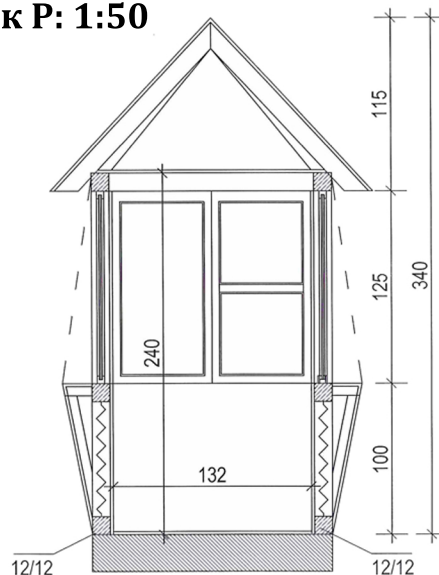
Миљан Савић дипл.инж.арх.

Објект за наплату паркинга

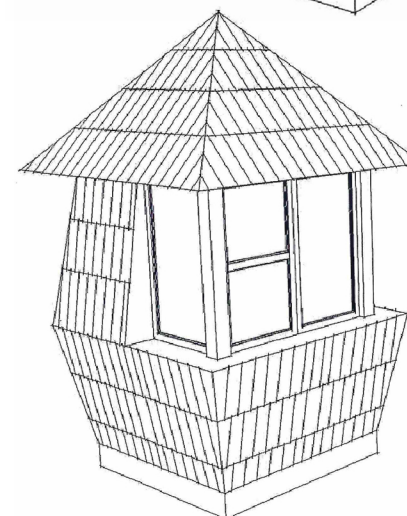
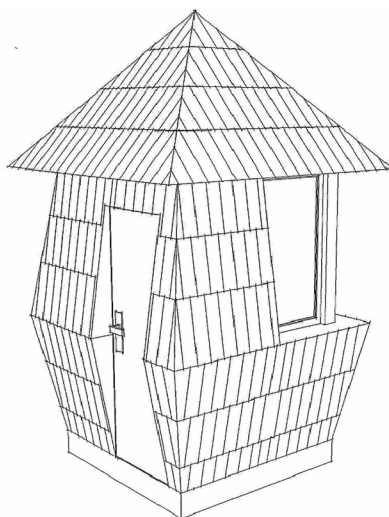
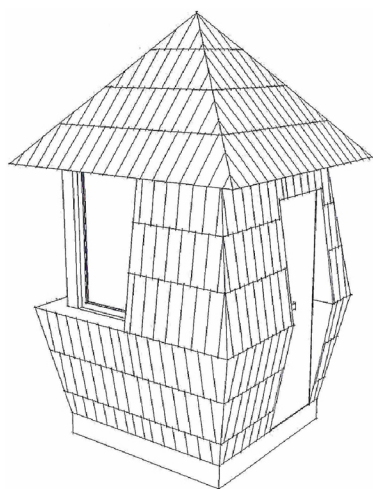
Основа Р: 1:50

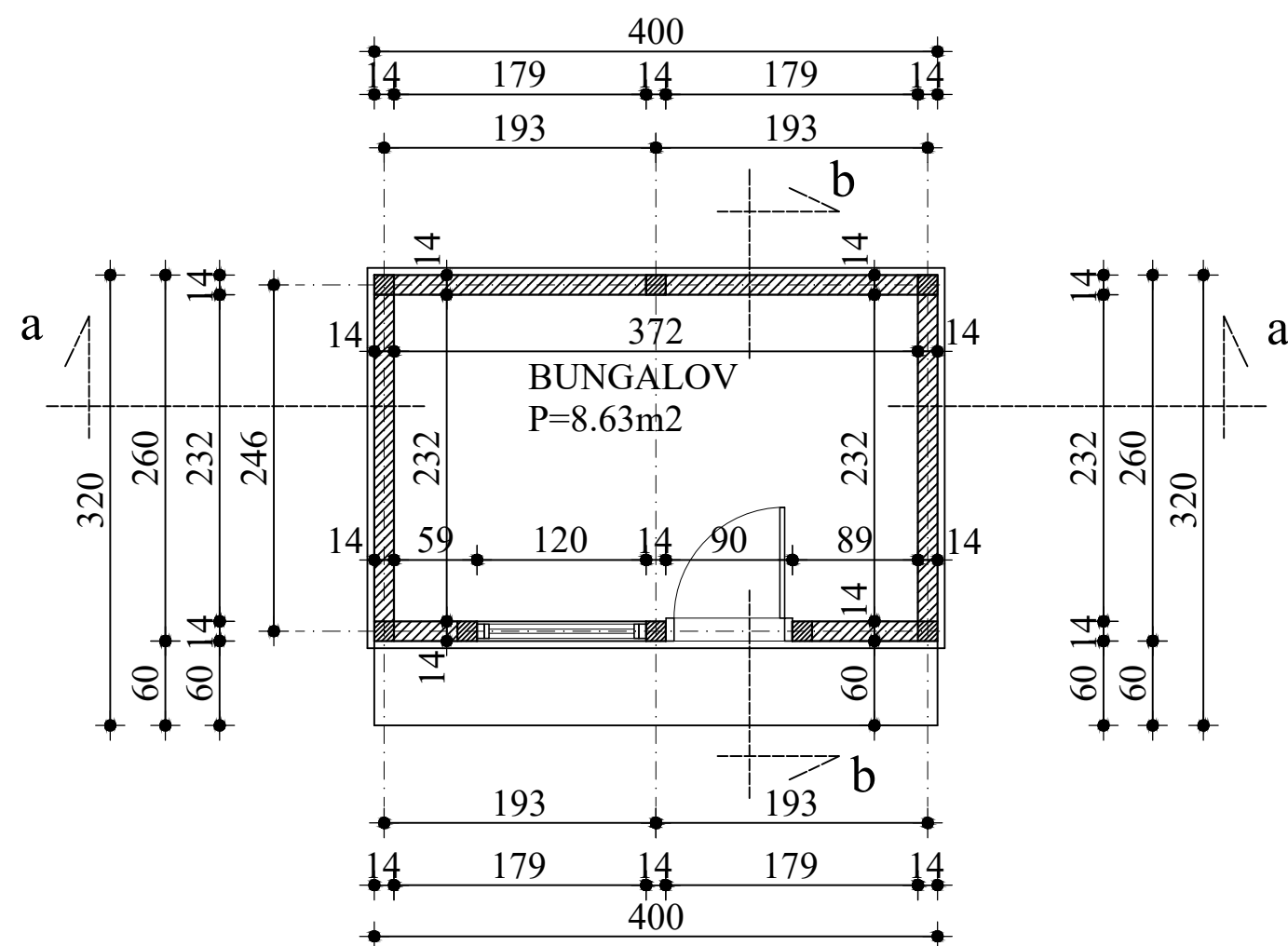


Пресек Р: 1:50

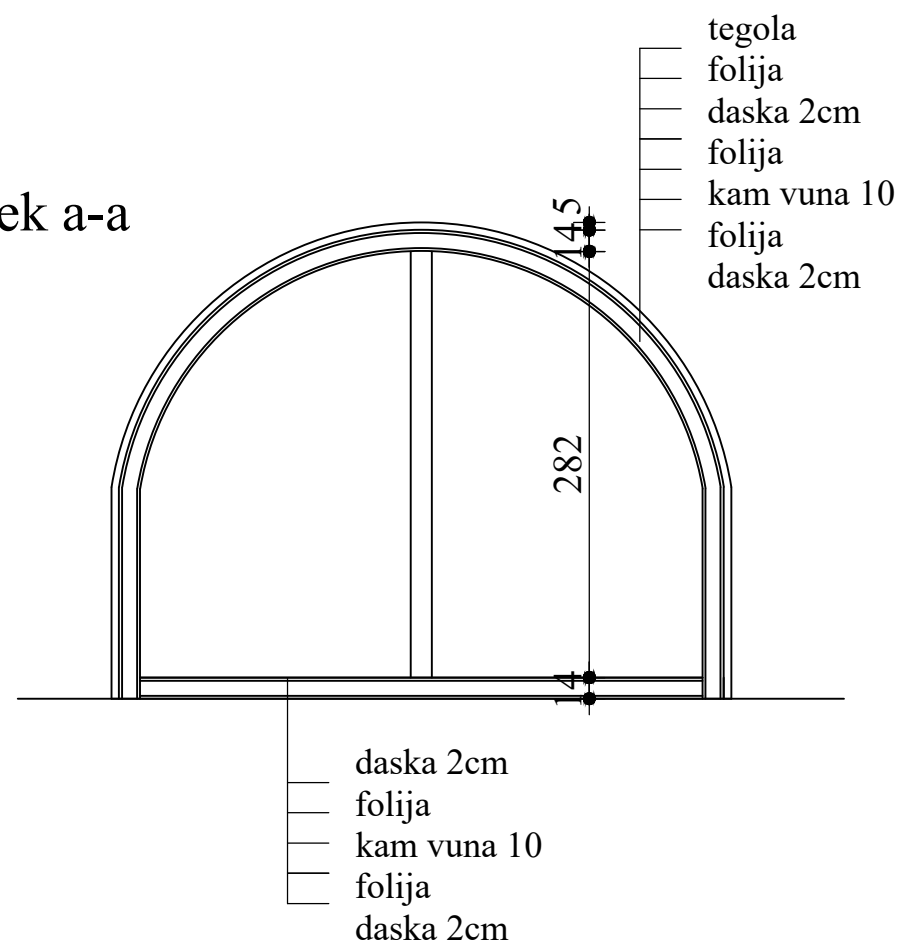


Изгледи

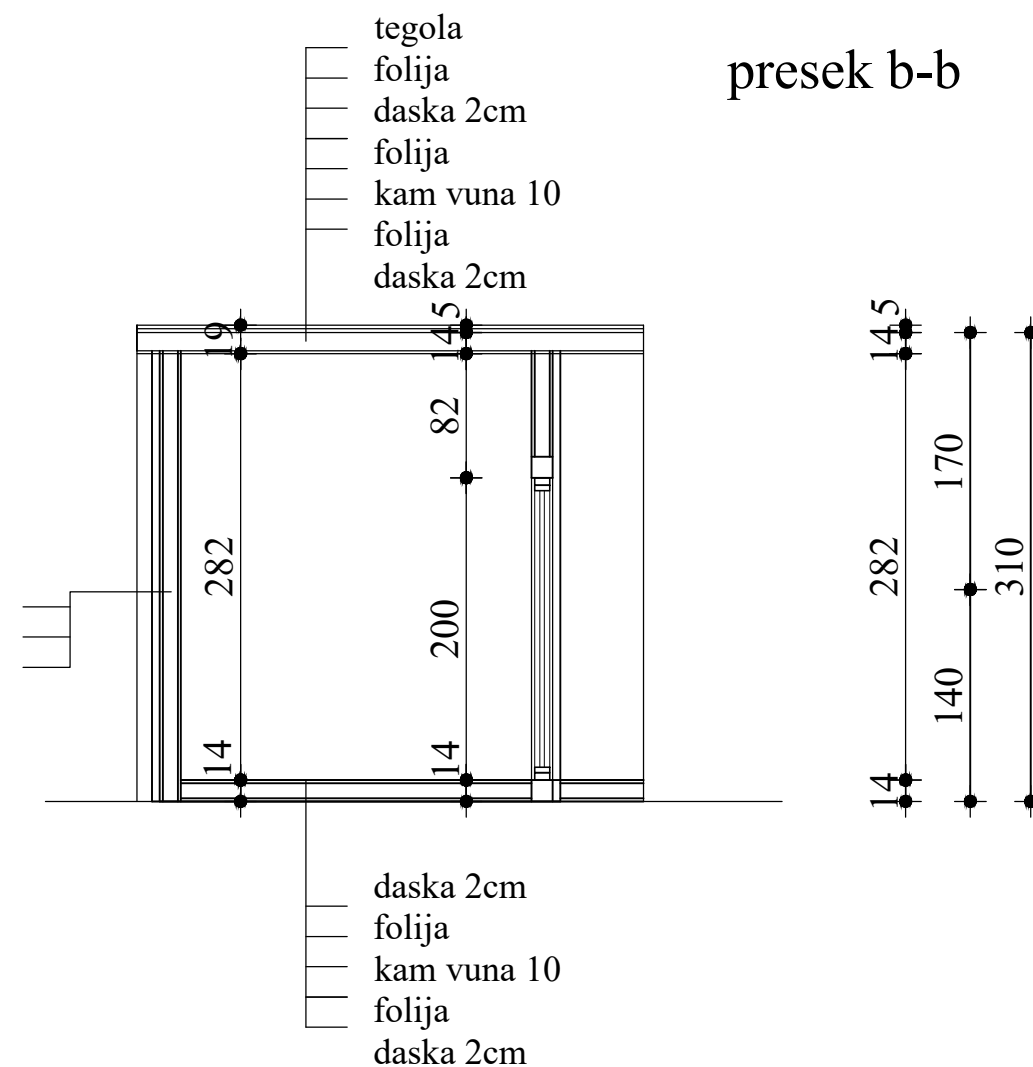




presek a-a



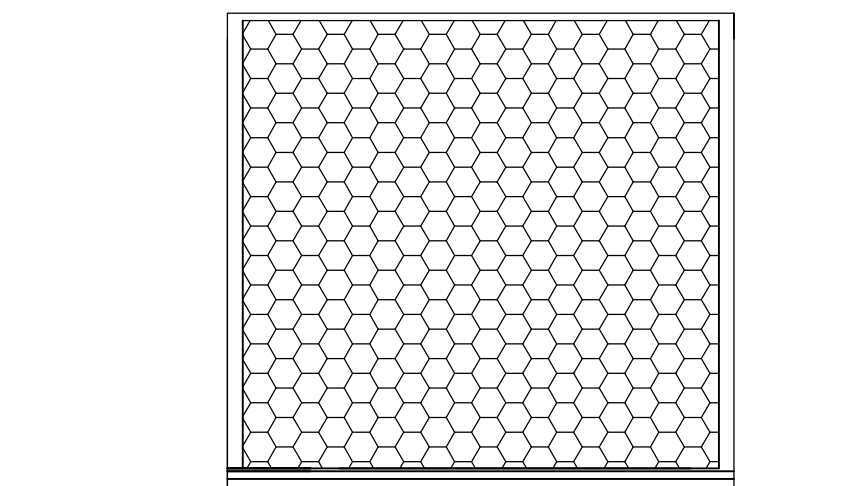
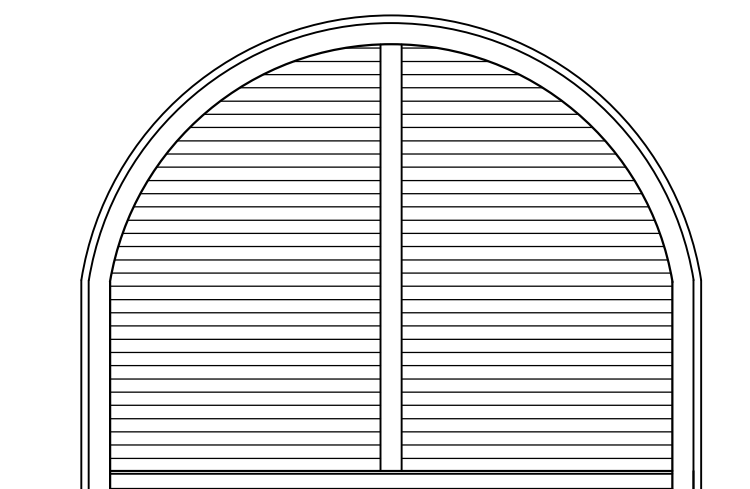
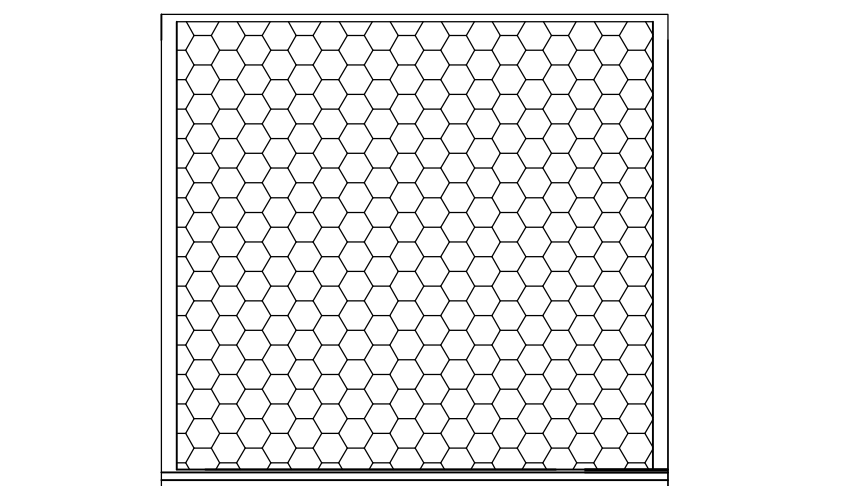
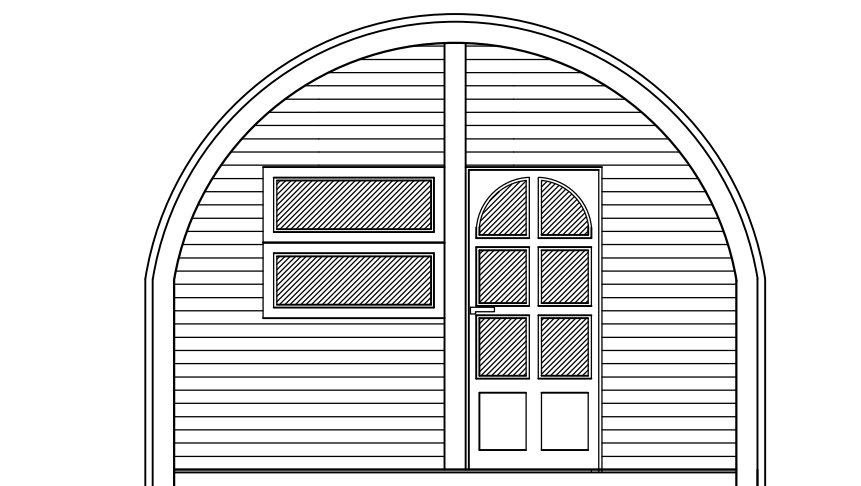
daska 2cm
folija
kam vuna 10
folija
daska 2cm



presek b-b

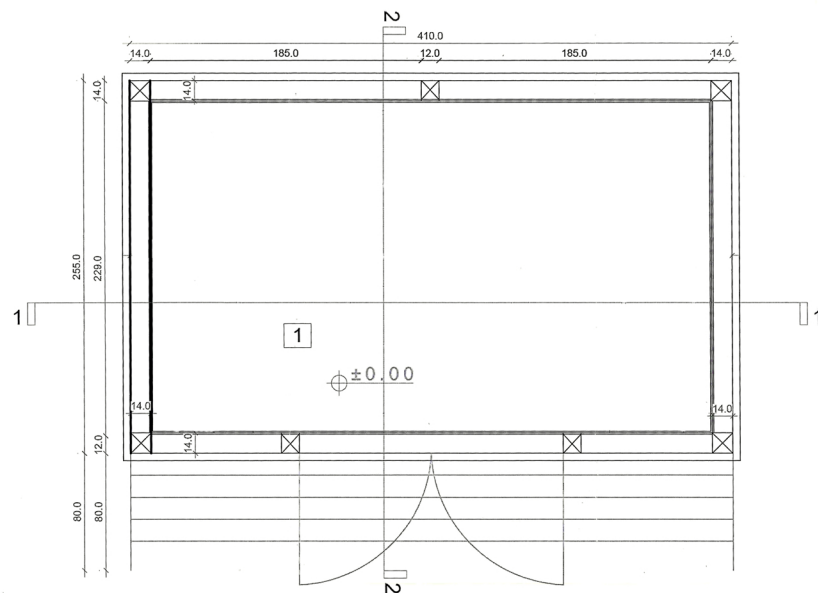
OSNOVA
PRIZEMLJA
R= 1:50

FASADE
R= 1:50

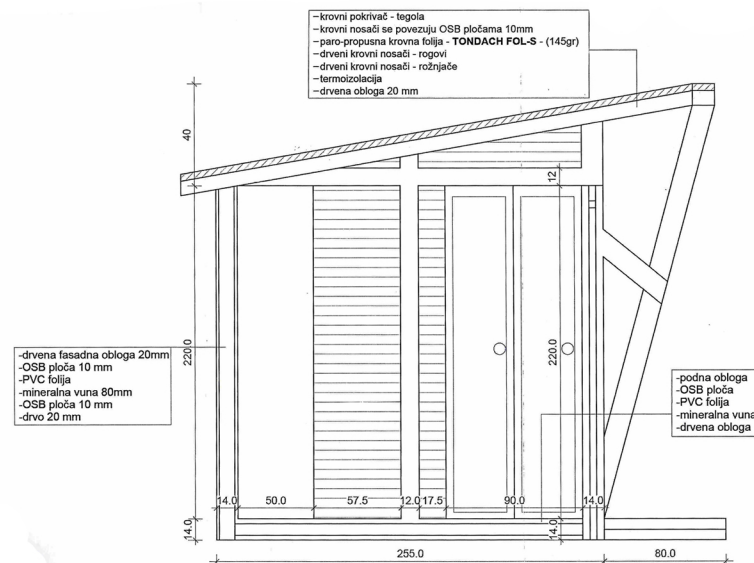


Објект за трговину или изнајмљивање спортске и рекреативне опреме

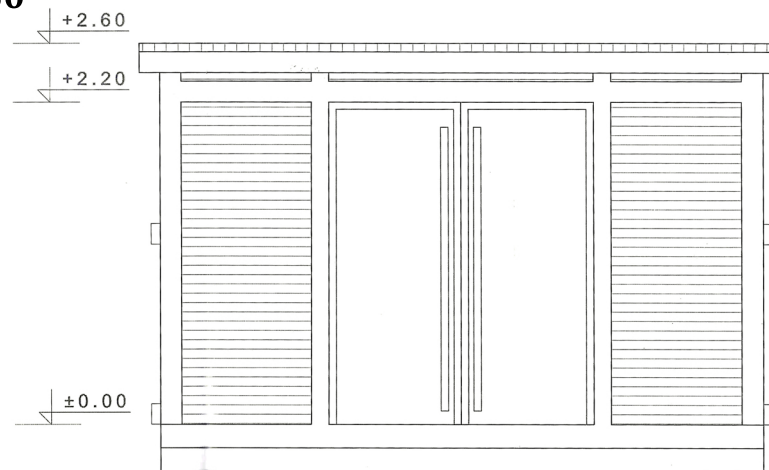
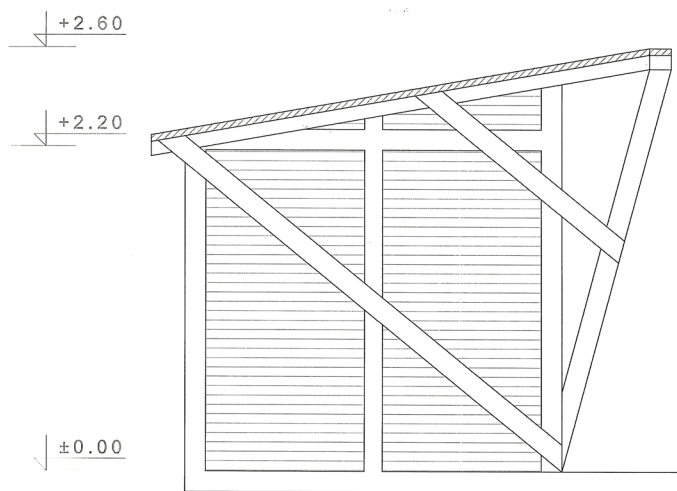
Основа Р: 1:50



Пресек Р: 1:50

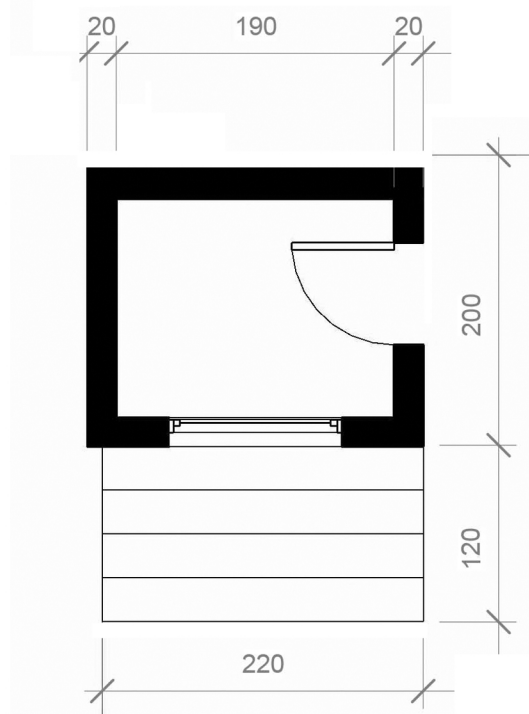


Изгледи Р: 1:50

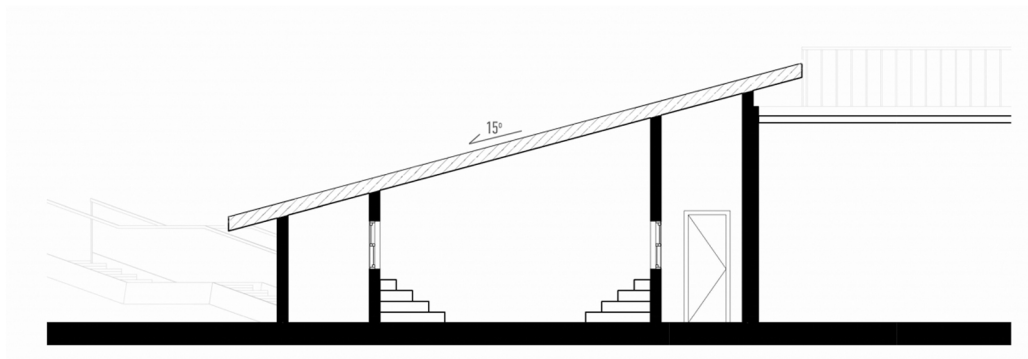


Пијаца - Тезге

Основа Р: 1:50



Изгледи



Распоред тезги Р: 1:250

